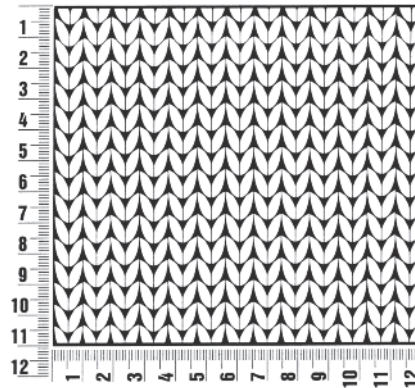




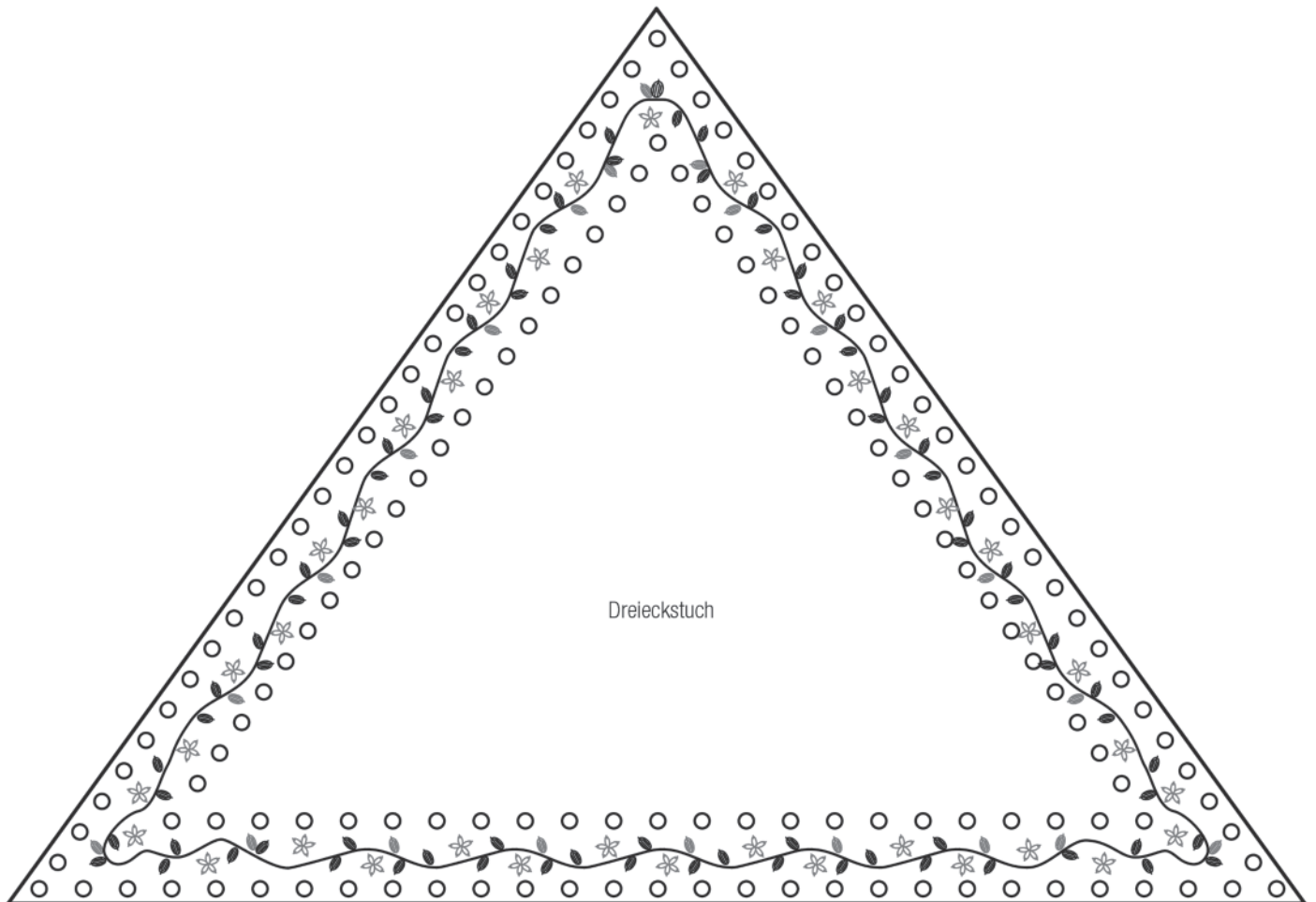
# Für kühle Stunden



MASCHENPROBE



**Machen Sie eine Maschenprobe!**  
Stricken Sie dafür ein 12 x 12 cm großes Stück im Muster Ihres ausgesuchten Modells. Danach zählen Sie Maschen und Reihen im Bereich 10 x 10 cm aus. Sind es weniger Maschen als in der Anleitung angegeben: Stricken Sie fester oder nehmen Sie dünnere Nadeln (½ bis ganze Nadelstärke). Haben Sie mehr Maschen gezählt: Versuchen Sie, lockerer zu stricken beziehungsweise nehmen Sie dickere Nadeln.

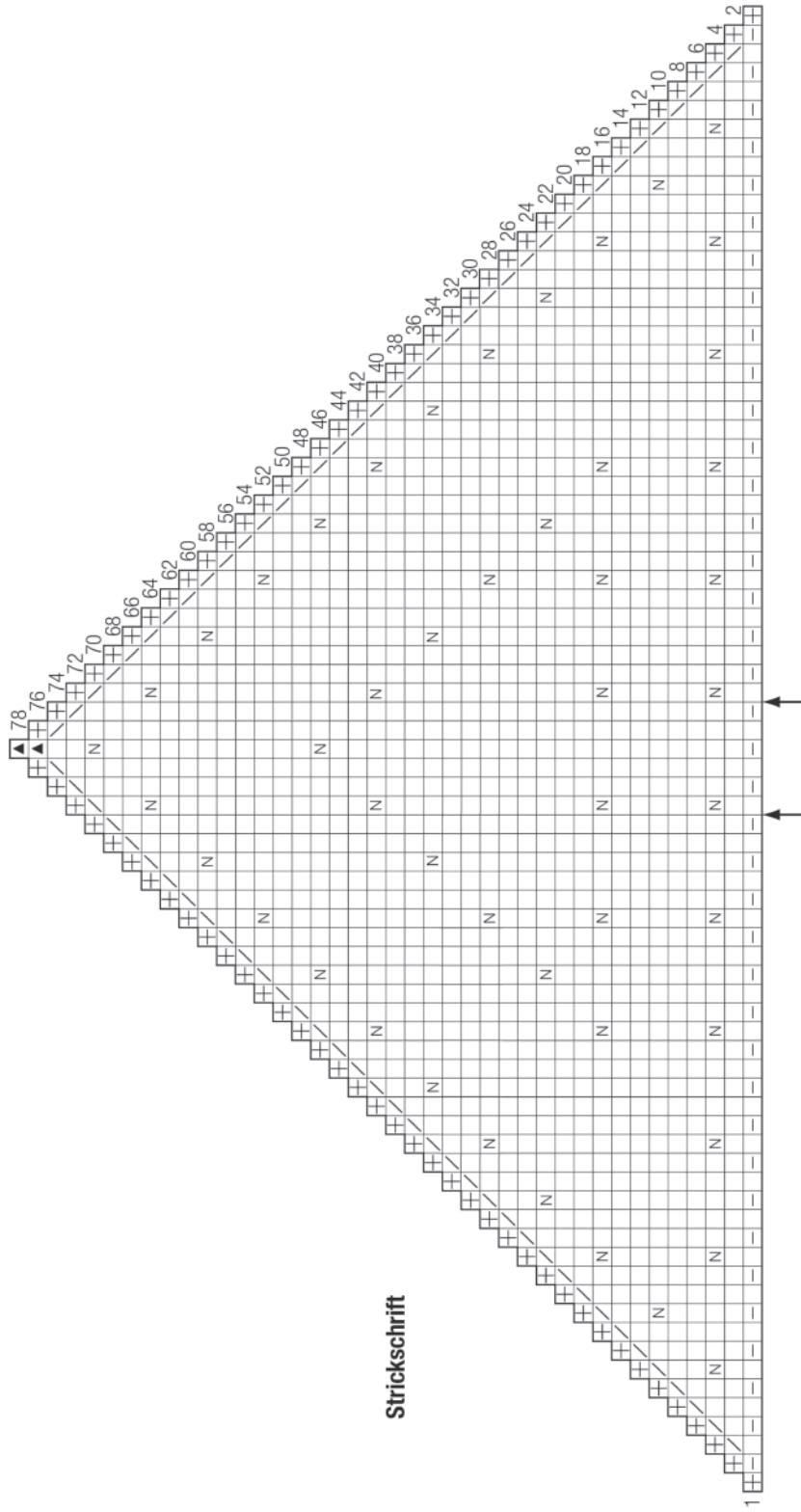


Dreieckstuch



### Zeichenerklärung:

- ⊕ = Rand-M
- = 1 M re
- = 1 M li
- ▨ = 2 M re zus.-str.
- ▩ = 2 M überzogen zus.-str.: 1 M wie zum Rechtsstr. abh., die folg. M re str. und die abgehobene M darüber ziehen
- ▧ = 3 M überzogen zus.-str.: 2 M wie zum Rechtsstr. abh., die folg. M re str. und die abgehobenen M darüber ziehen
- ⊞ = 1 Noppe: aus 1 M 6 M herausstr. [= 1 M re, 1 M re verschränkt im Wechsel], die 6 M auf die li Nd. heben und re verschränkt zus.-str.



### Strickschrift