

Häkelschrift, Zeichenerklärung und Zählmuster für das gehäkelte Tuch



Häkelzeichenerklärung

- = 1 Luftm
- L = 1 feste M mit Fußschlinge
- † = 1 Stäbchen (Stb)
- X = 1 Kreuz-Stb

Häkelschrift

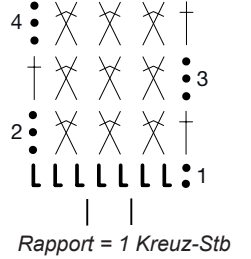
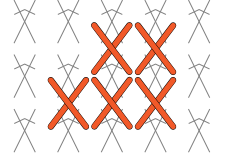


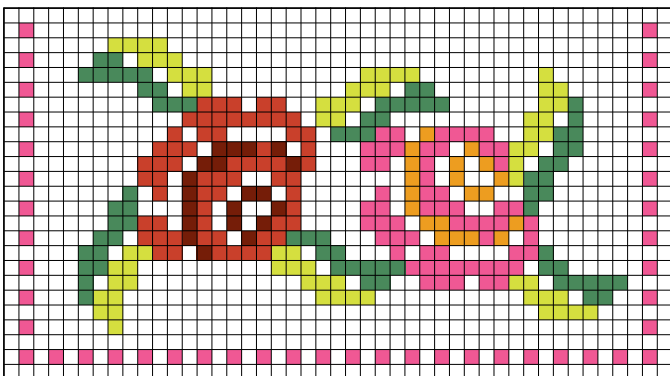
Abbildung Kreuzstiche



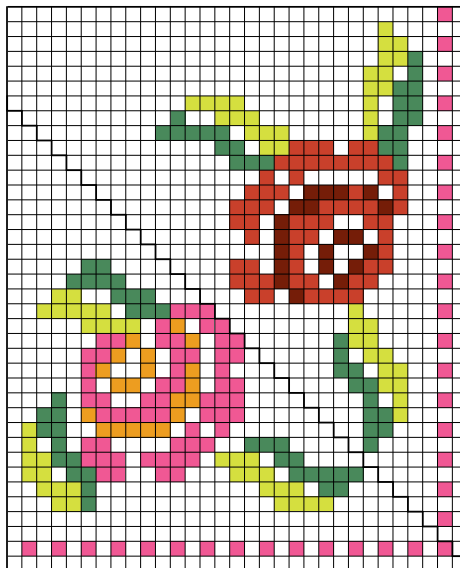
Zeichenerklärung

- = Maracuja
- = Pink
- = Hummer
- = Weinrot
- = Anis
- = Gras

Zählmuster A



Zählmuster B



Schnittschema (Angaben in cm)

